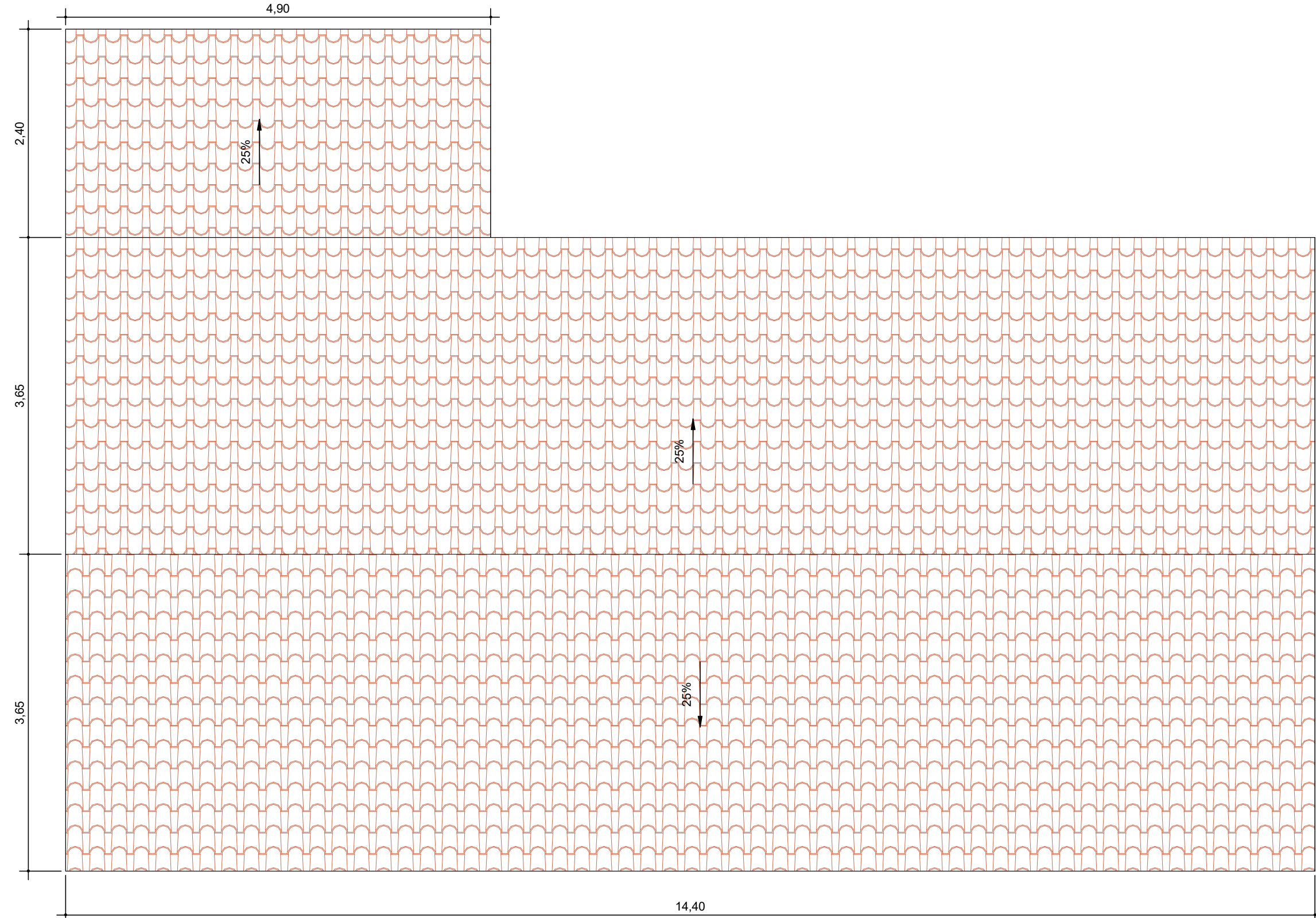
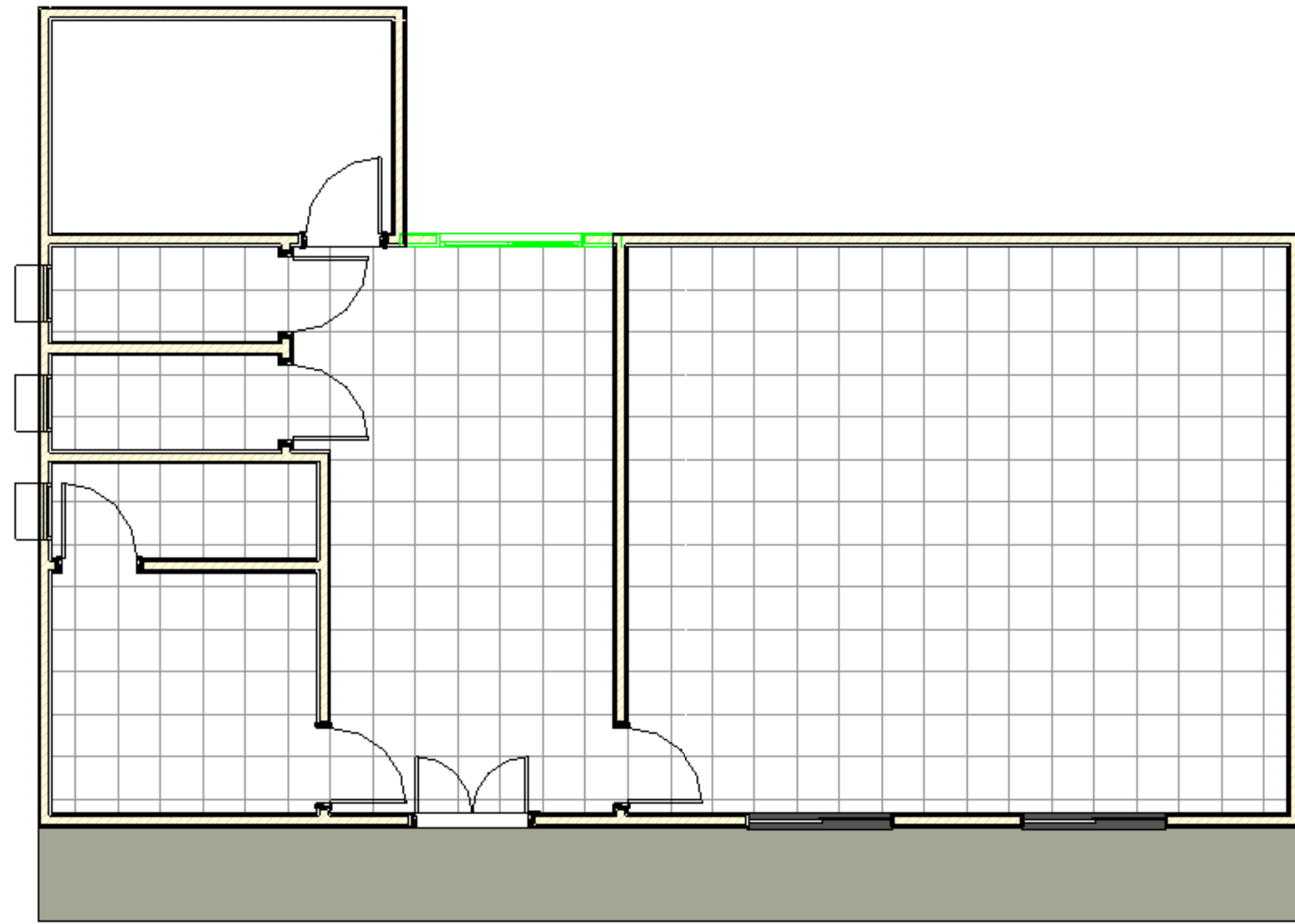


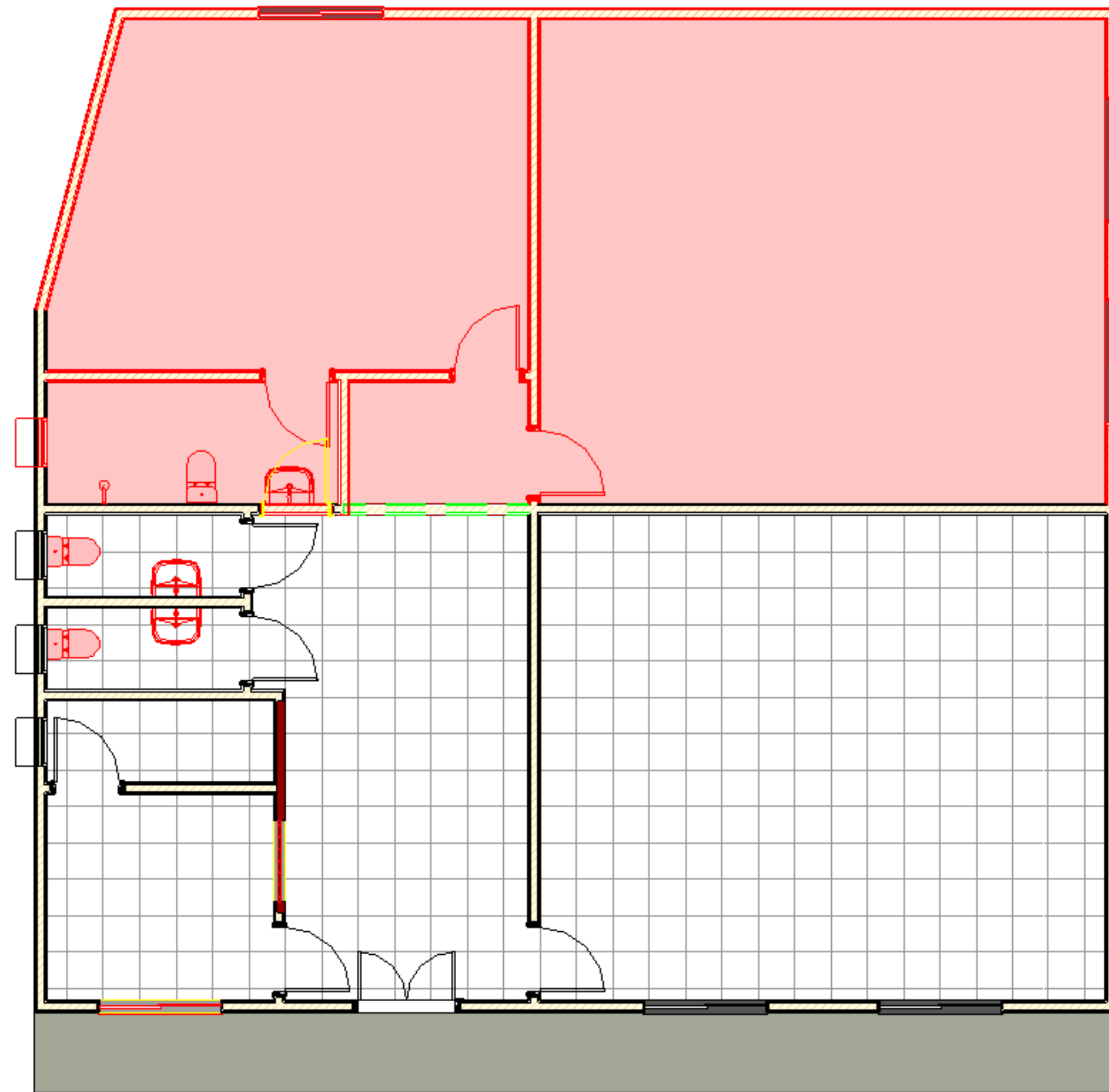
1 EXISTENTE - PLANTA BAIXA - JORGE SABÁ
1 : 50



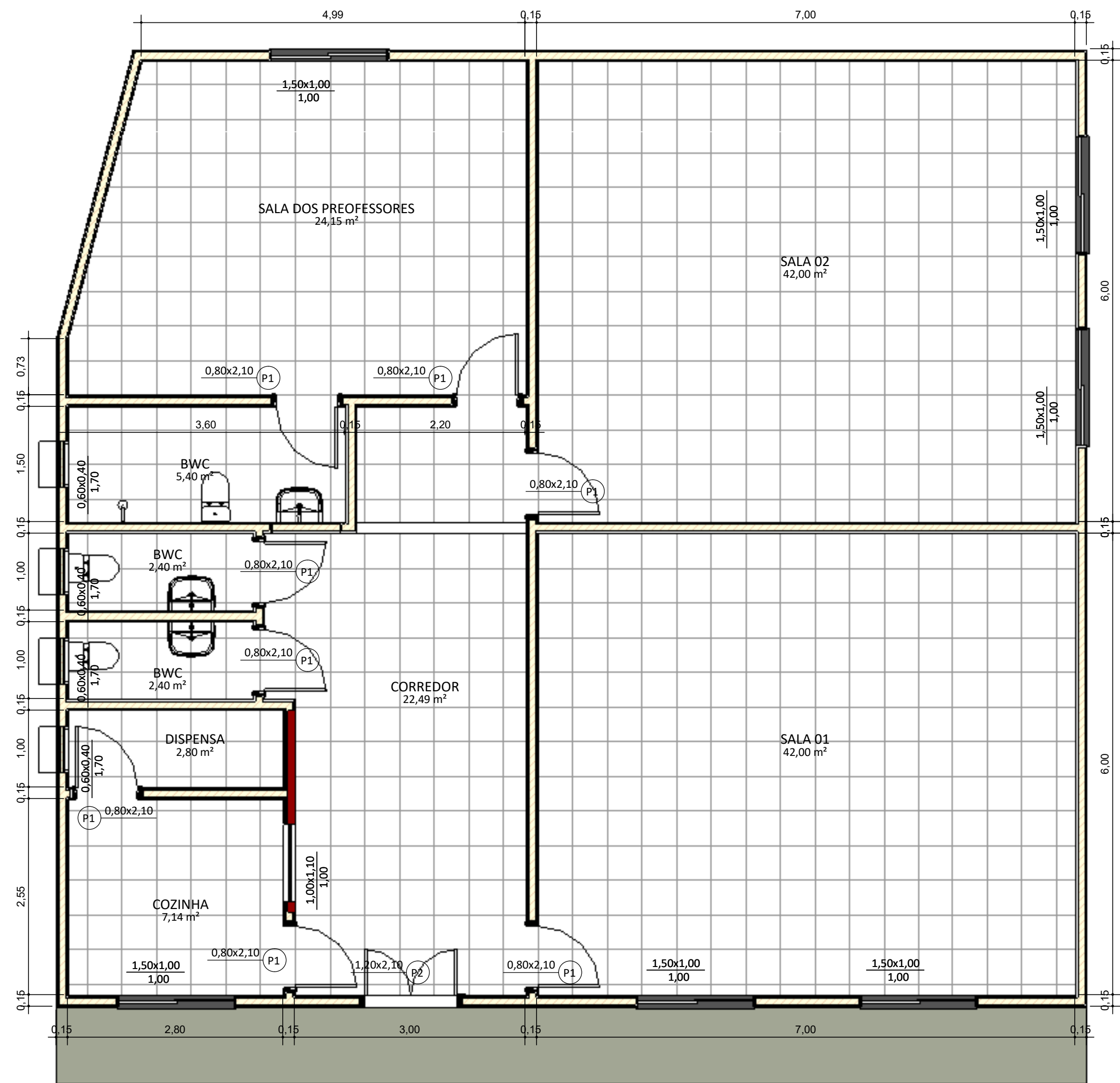
2 EXISTENTE - COBERTURA
1 : 50



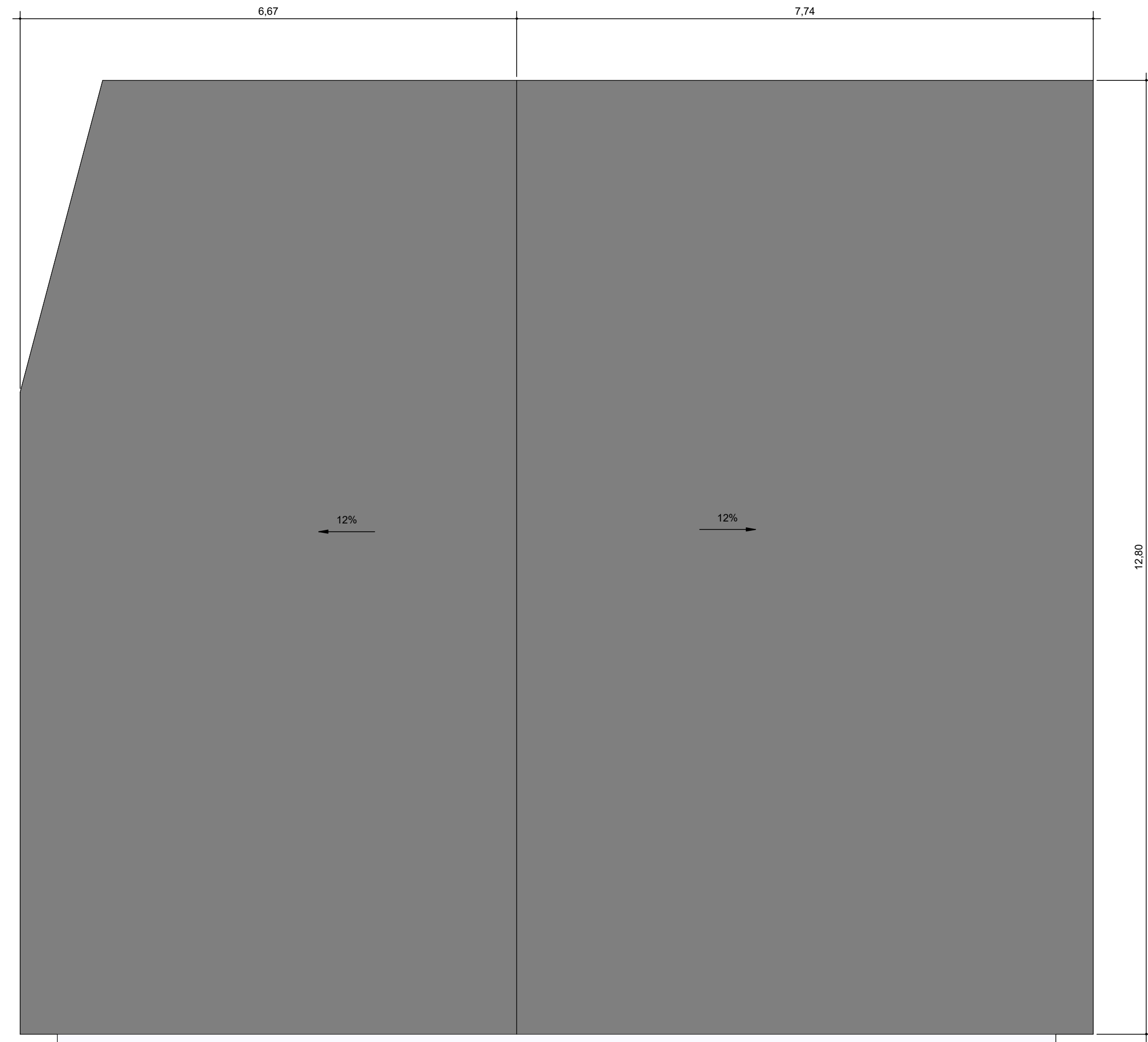
3 DEMOLIÇÃO - PLANTA BAIXA - JORGE SABÁ
1 : 50




4 AMPLIAÇÃO - PLANTA BAIXA - JORGE SABÁ
1 : 50



5 FINAL - PLANTA BAIXA - JORGE SABÁ
1 : 50



6 FINAL - COBERTURA
1 : 50

		MARANHÃO PREFEITURA MUNICIPAL DE SANTO ANTÔNIO DOS LOPES - MA	
PROJETO ARQUITETÔNICO			
PROPRIETÁRIO: PREFEITURA MUNICIPAL DE SANTO ANTÔNIO DOS LOPES - MA			
AUTOR DO PROJETO: ENG. LÁRAZO FERNANDES PESTANA. CREA 058.312/D-MG			
DESCRIÇÃO:			
OBRA: REFORMA			
ENDEREÇO: ESCOLA JORGE SABÁ			
PROPRIETÁRIO: PREFEITURA DE SANTO ANTÔNIO DOS LOPES			
ÁREA CONSTRUÍDA: 183,31 m²			
			PRANCHA: 01
DESENHO: Autor	DATA:	ESCALA: 1 : 50	FOLHA: A-1L - 1189x594